

---

**Operating Manual  
Service Manual**

**Instrument Case 1076A**

**RTW**

**RADIO-TECHNISCHE  
WERKSTÄTTEN**

**INSTRUMENTS FOR  
STUDIO APPLICATIONS**

Serial Number:

Catalogue Number:

**RTW**

**RADIO-TECHNISCHE WERKSTÄTTEN** GmbH & Co. KG  
Telefax 0221/709 1332 • Telefon 0221/709 13-33

**Hausadresse:** Elbeallee 19 • D-**50765** Köln

**Postfachadresse:** Postfach 710654 • D-**50746** Köln

**RADIO-TECHNISCHE WERKSTÄTTEN** GmbH & Co. KG  
Fax +49-221-709 1332 • Phone +49-221-709 13-33  
Elbeallee 19 • D-**50765** Cologne • Germany  
P.O.Box 710654 • D-**50746** Cologne • Germany

## Hinweis

### WARNUNG!



Bitte beachten Sie vor der Inbetriebnahme des Gerätes die folgenden Sicherheitshinweise:

Innerhalb des Gerätes befinden sich keine Teile, die der Wartung durch den Benutzer bedürfen.

Um einen elektrischen Schlag zu vermeiden, darf das Gehäuse nicht geöffnet werden.

Überlassen Sie Wartungsarbeiten stets nur dem Fachmann.

Das Gerät ist für den Einsatz in geschlossenen Räumen vorgesehen.

Entfernen Sie keine Teile aus dem Gerät und führen Sie keine Modifikation am Gerät aus ohne die schriftliche Freigabe durch RTW.

## Note

### WARNING!



Please read this safety information before using the instrument:

Do not service or repair this product unless properly qualified.

Servicing should be performed only by a qualified technician.

There are no user servicable parts inside the unit.

Do not open the case while the unit is connected to power. High voltage exists inside the instrument.

The device has been designed for indoor use only.

Do not substitute parts or make any modifications without the written approval of RTW.

## TECHNISCHE DATEN

<b>Steckverbindungen:</b>	2x XLR-f für analoge Eingänge 1x 15 pol. SUB-D-f für Schalteingänge 1x Kleinspannungsbuchse für Stromversorgungseingang
<b>Abmessungen:</b>	154 x 55 x 130 mm
<b>Farbe:</b>	eisengrau Ral 7011
<b>Gewicht:</b>	800 g (ohne Instrument)
<b>Lieferumfang:</b>	Gehäuse 1076A mit 2 Standwinkeln Kleinspannungsstecker für Stromversorgung Service- und Operating Manual

Technische Änderungen vorbehalten!

## **ANSCHLUSSHINWEISE BEIM BETRIEB ANALOGER INSTRUMENTE DER RTW SERIE 1000, 140x40 mm**

Das Gehäuse 1076A dient zur Aufnahme analoger Instrumente der Serie 1000, 140x40 mm.  
Folgende Steckverbindungen sind eingebaut und wie in den Tabellen angegeben beschaltet:

### **2x XLR-f / analoge Eingänge**

Pin 1	Schirm (Gehäuse)
Pin 2	Signal heiß
Pin 3	Signal kalt

### **SUB-D 15pol. / Schalteingänge**

Pin 1	n.c.
Pin 2	+24V / Versorgung
Pin 3	Gehäuse
Pin 4	0V / Versorgung
Pin 5	MEMRES-Schalteingang
Pin 6	MEM-Schalteingang
Pin 7	SCALE-Schalteingang
Pin 8	n.c.
Pin 9	n.c.
Pin 10	+24V / Versorgung
Pin 11	Gehäuse
Pin 12	0V / Versorgung
Pin 13	GAIN-Schalteingang
Pin 14	FAST-Schalteingang
Pin 15	PEAK HOLD-Schalteingang

Zur Aktivierung der gewünschten Funktion sind die Schalteingänge gegen '0V' zu schalten.  
Die Schalteingänge sind natürlich nur dann aktivierbar, wenn das eingesetzte Gerät die entsprechende Betriebsart bietet.

### **SPANNUNGSVERSORGUNG**

Pin 1-2	+24V / Versorgung
Pin 3-4	0V / Versorgung

## **TECHNICAL SPECIFICATIONS CABINET 1076A**

<b>Connectors:</b>	2x XLR-f for analog inputs 1x 15 pol. SUB-D-f for remote control 1x DC power supply socket
<b>Dimensions:</b>	154 x 55 x 130 mm
<b>Colour:</b>	grey (RAL 7011)
<b>Weight:</b>	800 g (without instrument)
<b>Items delivered:</b>	Cabinet 1076A with mounting brackets allowing tilt angle variation DC power supply socket Service- and operating manual

Subject of technical modification without prior notice!

## CONNECTION INFORMATION FOR THE OPERATION OF ANALOG INSTRUMENTS RTW SERIES 1000, 140x40 mm

The cabinet 1076A is used for the RTW analog instrument series 1000, 140x40 mm.  
Details of the individual connectors and its pin assignments are provided in the tables below:

### 2x XLR-f / analog inputs

Pin 1	shield (case)
Pin 2	signal hot
Pin 3	signal cold

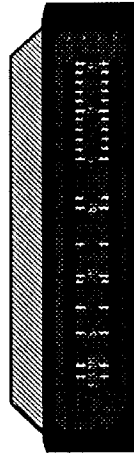
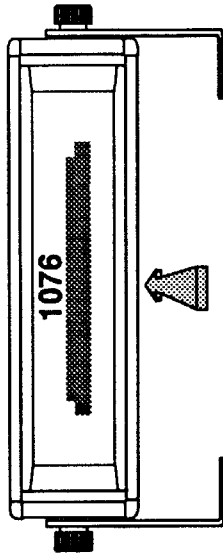
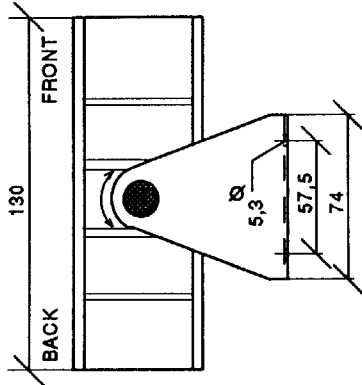
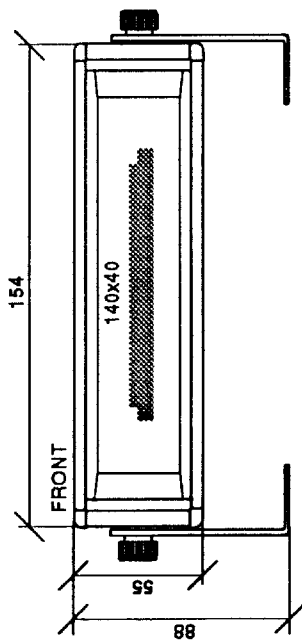
### SUB-D 15pol. / ext. control inputs RTW1066

Pin 1	n.c.
Pin 2	+24V / power supply
Pin 3	case
Pin 4	0V / power supply
Pin 5	MEMRES ext. control input
Pin 6	MEM ext. control input
Pin 7	SCALE ext. control input
Pin 8	n.c.
Pin 9	n.c.
Pin 10	24V / power supply
Pin 11	case ext. control input
Pin 12	0V / power supply
Pin 13	GAIN ext. control input
Pin 14	FAST ext. control input
Pin 15	PEAK HOLD ext. control input

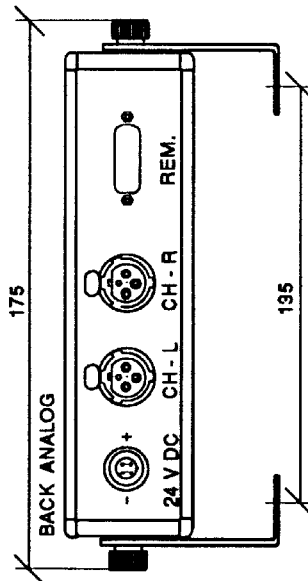
To activate the different functions connect the correspondent ext. control input to '0V'.

### POWER SUPPLY

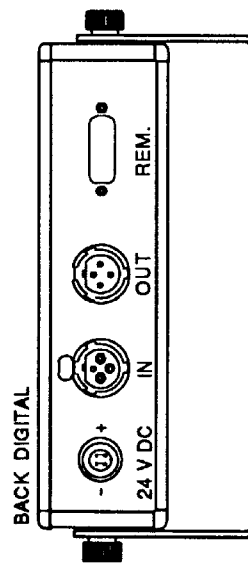
Pin 1-2	+24V / power supply
Pin 3-4	0V / power supply



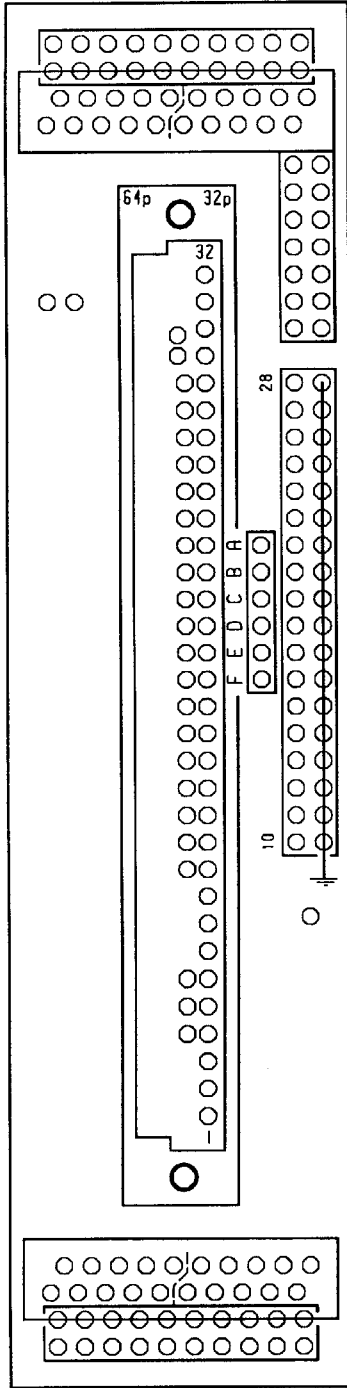
**1076A case**



**1076D case**

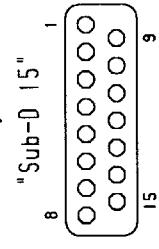
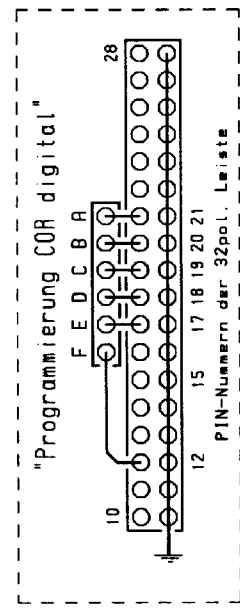
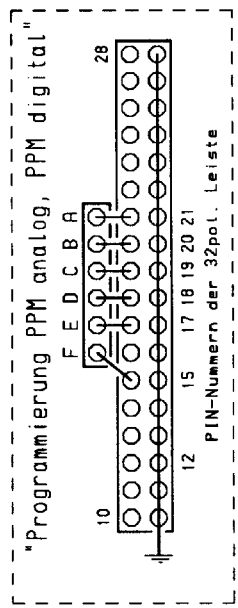


millimeters	MECHANICAL OUTLINES
RTW Köln	1076 case



10 11 12 13 14 15 16 17 18 19 20 21 23 24 25 26 27 28 E A D - Gh + nc  
 F B C - Gh + nc  
 PIN-Nummern der 32pol. Leiste  
 (Funktion siehe Manual des eingesetzten Gerätes)

"Remote-Bus"  
 "Programmierung"



- Pin1 n.c.
- Pin2 +24V
- Pin3 Gh/case
- Pin4 0V/com
- Pin5 "C"
- Pin6 "B"
- Pin7 "F"
- Pin8 n.c.
- Pin9 n.c.
- Pin10 +24V
- Pin11 Gh/case
- Pin12 0V/com
- Pin13 "D"
- Pin14 "A"
- Pin15 "E"

Abweichende Belegung der Remote-Buchse oder Sonderfunktionen und Betriebsarten können durch entsprechendes Beschalten der Leiste "A-F" oder durch Verbinden der Anschlüsse "10-28" mit Masse per Jumper realisiert werden.  
 Die Funktionen der Anschlusspunkte "10-28" hängen von der Art und den Möglichkeiten des eingesetzten Gerätes ab und sind dessen Manual zu entnehmen.

Name	Datum	RTW Connection Board (prelimi)
Ku	11.95	
<b>RTW</b>		Remote-Buchsen Belegung Betriebsarten Festlegung



**EG-Konformitätserklärung nach Artikel 10.1 der Richtlinie 89/336/EWG**

Wir,

**RTW GmbH & Co.KG**  
**Elbeallee 19 · D-50765 Köln**

erklären in alleiniger Verantwortung, daß das Produkt:

**Instrument Case Typ 1076A**

auf die sich diese Erklärung bezieht, mit den folgenden Normen bzw. normativen Dokumenten übereinstimmt:

EN 50081-1 (März 1993): EN 55022 B, gestrahlt  
EN 55022 B, leitungsgeführt

EN 50082-1 (März 1993): IEC 801-2  
IEC 801-3  
IEC 801-4

Dieser Erklärung liegen Prüfberichte der nachfolgend aufgeführten Firma zugrunde:

**ELEKLUF T GmbH, Bonn, akkreditiertes Prüflabor**

Datum und Unterschrift des Verantwortlichen:

*13.10.95* ..... *Jens B. Winkler* .....

## EC Declaration of Conformity Directive 89/336/EEC

We,

**RTW GmbH & Co.KG**  
**Elbeallee 19 · D-50765 Köln**

declare under sole responsibility that the product:

### **Instrument Case Typ 1076A**

meet the intend of the Directive 89/336/EEC for Electromagnetic Compatibility. Compliance was demonstrated to the following specifications as listed in the official Journal of the European Communities:

EN 50081-1 Emissions (march 1993): EN 55022 Radiated, Class B  
EN 55022 Conducted, Class B

EN 50082-1 Immunity (march 1993): IEC 801-2  
IEC 801-3  
IEC 801-4

The declaration is based on test reports of the following companie:

**ELEKLUF T GmbH**, Bonn, accredited EMC laboratory

Date and signature of the responsible person:

13.10.95 *Jans B. Kibler*