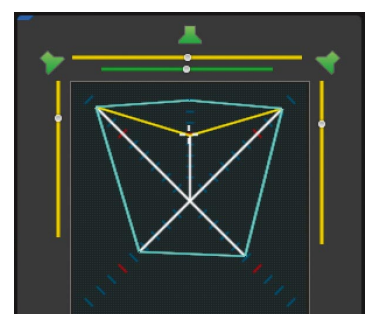
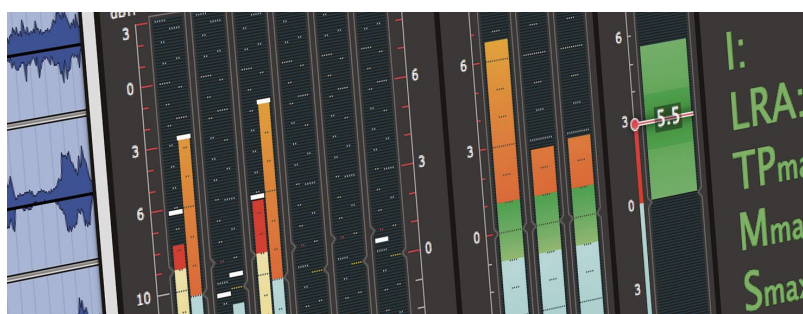
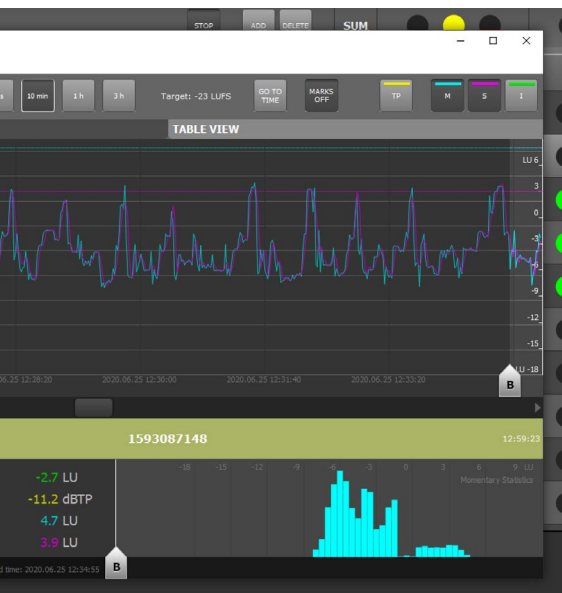


Produktinformation Software-Segment



Software-Segment

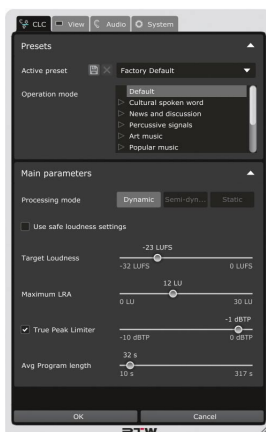


Intuitiv, zuverlässig, komfortabel

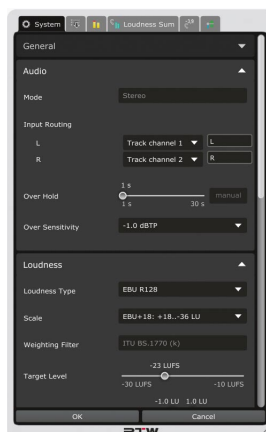
RTW Masterclass Plugins

Die umfangreiche Leistungsfähigkeit und Funktionalität der bewährten, hochqualitativen RTW-Audio-Messinstrumente lässt sich im Zusammenspiel mit PC-Software von RTW noch weiter ausdehnen oder darüber hinaus als einfach zu bedienende DAW-Plugins für alle gängigen Formate oder als Stand-alone-Anwendungen direkt auf Windows®- oder Mac OS X®-basierten Computern nutzen.

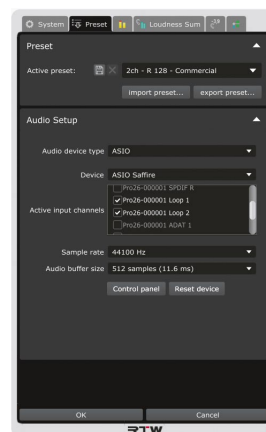
So ist nicht nur übergeordnete Qualitätssicherung gewährleistet, sondern es kann vor allem auch Musikern, Redakteuren, Bild- und Tontechnikern hochwertige Audio-Analyse- und Audio-Processing-Werkzeuge zur Erfüllung entsprechender Vorgaben an die Hand gegeben werden.



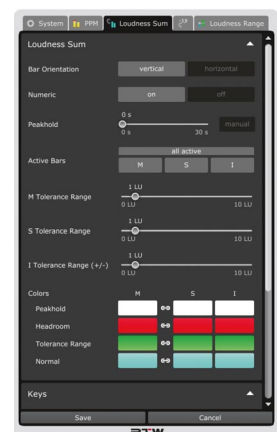
CLC-Menü



System-Menü Mastering Tools

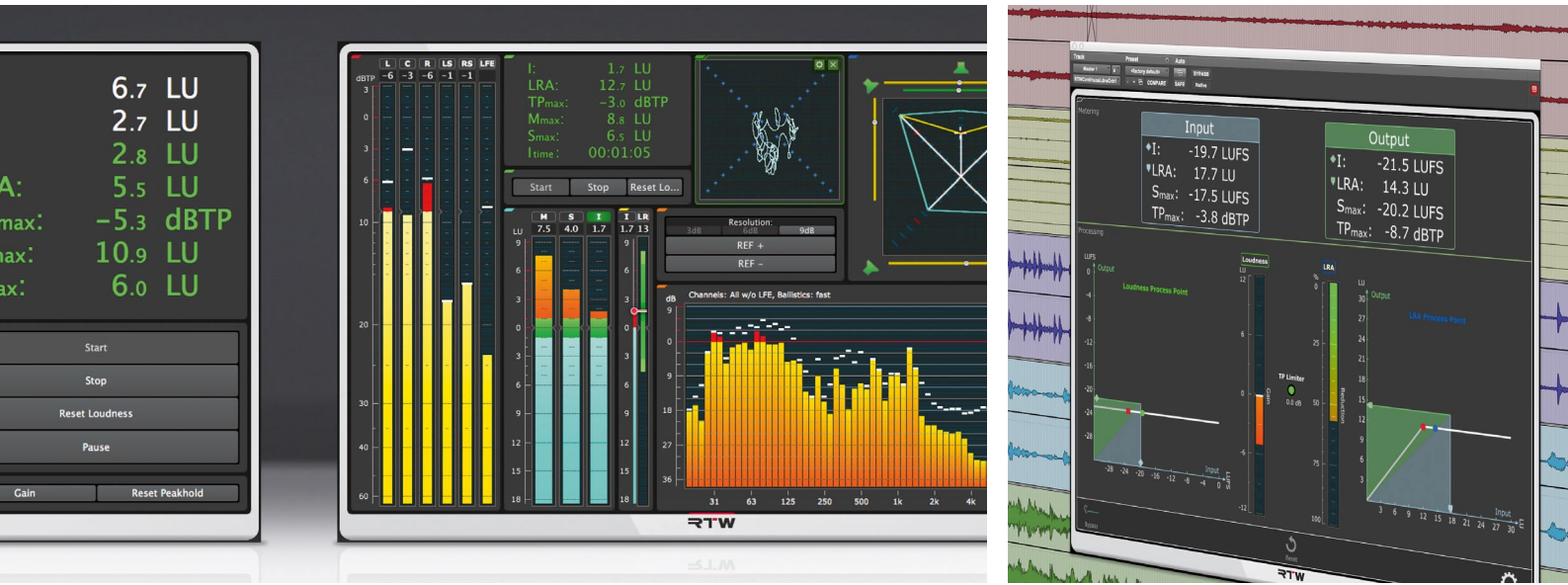


Preset-/Audio-Menü Loudness Tools



Loudness-Sum-Menü Mastering Tools

RTW Masterclass PlugIns

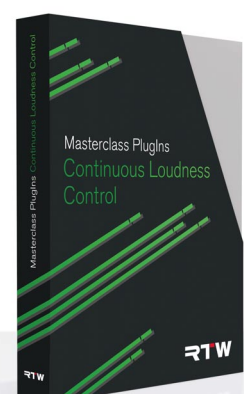


CLC – Continuous Loudness Control

Der Continuous Loudness Control (CLC) bietet eine einzigartige Visualisierung und einen patentierten Regelungsalgorithmus. Dies erlaubt dynamisches Loudness-Processing in Echtzeit von Live-Audio und Audio-Dateien auf einen definierbaren Loudness-Zielwert mit oder ohne Anpassung der originalen Loudness Range. Zudem verbessert CLC die Qualität des Loudness-Processings mit verschiedenen Erweiterungen wie Stapelverarbeitung von Audio-Dateien (Batch-Processing), erweiterte Audio-Format-Unterstützung (z. B. MXF), einen Experten-Modus für sehr spezielles Material, Mmax- und Smax-Obergrenzen, Bericht-Funktion und optimierte Presets für z. B. Streaming-Audio. Die Software kann als DAW-PlugIn und Stand-alone-Anwendung auf Windows® und Mac® OS X Computern installiert werden. Zudem ist ein OEM-Hardware-Modul mit den CLC-Funktionen erhältlich.

Eigenschaften

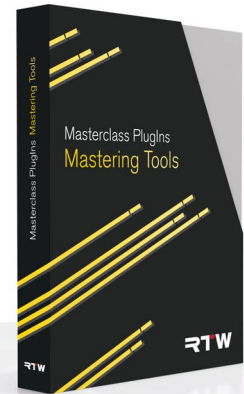
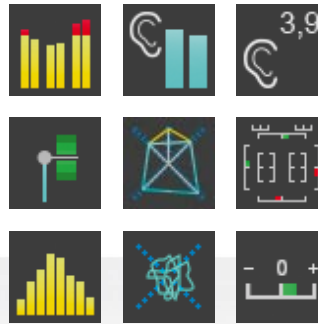
- DAW-PlugIn und Stand-alone-Anwendung
- Live-Audio, DAW-Audio, Audio-Dateien, Batch-Processing
- Erweiterte Audio-Format-Unterstützung (z. B. MXF)
- Loudness gemäß allen relevanten Standards
- Einstellbarer Zielwert für Loudness und Loudness Range
- Einstellbarer TP-Limiter, Mmax- und Smax-Obergrenzen
- Experten-Modus für sehr spezielles Audio-Material
- Optimierte Presets für z. B. Streaming-Audio, Loudness Bericht
- Dynamischer „Look-ahead Low Latency“-Algorithmus
- „Adaptive Morphing“-Technologie
- Alle gängigen PlugIn-Formate für Windows®/Mac® OS X
- Mehrkanal- (Einzelpfad/Netzwerk) oder Stereo-Lizenzen



RTW Masterclass Plugins

RTW Mastering Tools

Umfangreiche Analyse- und Anzeige-Funktionen für Mastering, Metering und Loudness-Messungen mit erweiterten PPM-Skalen, VU und TruePPM-Messungen und Skalen

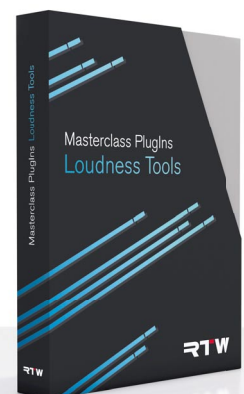
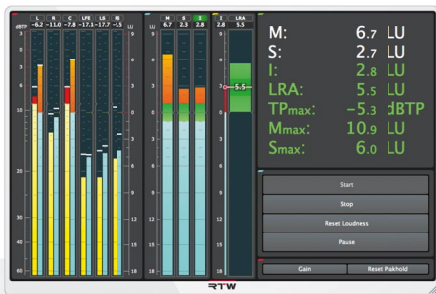


Eigenschaften

- DAW-PlugIn und Stand-alone-Anwendung
- Wählbare Fenstergrößen oder frei skalierbare Anzeige
- Flexibles Anzeige-Layout mit skalierbaren Instrumenten
- Loudness gemäß allen relevanten Standards, SPL-Anzeige
- Loudness Range (LRA) mit MagicLRA-Modus
- Bargraph und/oder numerische Anzeigen
- Surround-Sound-Analyzer, Multi- und Stereo-Correlator
- Audio Vektorskop
- Echtzeit-Spektrum-Analyzer (RTA), 1/3-, 1/6-, 1/12-Oktav
- Funktionsparameter für zusätzliche Flexibilität
- Mehrkanal- (Einzelplatz/Netzwerk) oder Stereo-Lizenzen

RTW Loudness Tools

Metering- und Loudness-Anzeige mit allen relevanten PPM- und TruePeak-Messungen und Skalen für Mono- bis Surround-Anwendungen (max. 8 Kanäle)



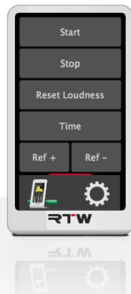
Eigenschaften

- DAW-PlugIn und Stand-alone-Anwendung
- Wählbare Fenstergrößen oder frei skalierbare Anzeige
- Flexibles Anzeige-Layout mit skalierbaren Instrumenten
- Loudness gemäß allen relevanten Standards, SPL-Anzeige
- Loudness Range (LRA) mit MagicLRA
- Bargraph und/oder numerische Anzeigen
- Stereo-Correlator
- Funktionsparameter für zusätzliche Flexibilität
- Mehrkanal- (Einzelplatz/Netzwerk) oder Stereo-Lizenzen

RTW USB Connect

RTW USB Connect

Kostenlose Software-Erweiterung zur Nutzung der USB-Hybrid-Funktion eines TM3-Primus zur direkten Anbindung der Audio-Signale aus der DAW per USB-Verbindung.



Eigenschaften

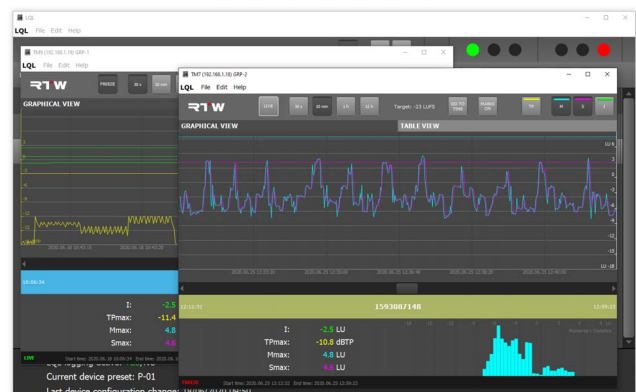
- DAW-PlugIn und Stand-alone-Anwendung
- USB-Hybrid-Betrieb zur direkten Audio-Verbindung zwischen DAW/Audio-Anwendung und TM3-Primus per USB-Connect
- Direkter Bezug von Stereo- oder 5.1-Audio-Signalen
- Fernsteuerung der Start-/Stop-/Reset-Funktionen für die Loudness-Instrumente, der Time-Funktion des Chart-Instruments und der Referenz-Einstellungsfunktion des RTA-Instruments eines direkt verbundenen TM3-Primus

LQL – Loudness Quality Logger

Logging-Konsole zur Erfassung von Loudness- und TruePeak-Daten aus verschiedenen Geräten der TM7, TMR7 und TM9 TouchMonitor Serien mit aktivierter Logging-Data-Server-Lizenz SW20014

Eigenschaften

- Logging-Konsole für Windows®-basierte PCs
- Timecode- oder Echtzeit-basierte Erfassung von Loudness- und TruePeak-Daten
- Datenerfassung direkt über IP-Verbindung oder von externen USB-Speichermedien
- Status erfasster Geräte und Audio-Gruppen (Hauptfenster)
- Grafische Darstellung des zeitlichen Messverlaufs einer Audio-Gruppe mit wählbaren Werten (Detail-Fenster)
- Zweistufige Grenzwertdefinition zur Signalisierung von Verstößen
- Marker zur sequenziellen Analyse
- Numerische Darstellung aller Messwerte



Software-Überblick

RTW Masterclass Plugins (DAW-Plugins für alle gängigen Formate und Stand-alone Anwendungen)



RTW Loudness Tools (Bestell-Nr.: SW50100)

Loudness-Messungen gemäß EBU R128, ITU-R BS.1770-4/1771-1, ATSC A/85, ARIB, OP-59, AGCOM, CALM Act, SPL-Anzeige, PPM/TruePeak mit Standard-Skalen, Loudness Sum, Loudness Numeric, Loudness Range, Stereo-Correlator, skalierbares Fenster, flexibles Anzeigen-Layout mit skalierbaren Instrumenten, Abtastraten bis 96 kHz



RTW Mastering Tools (Bestell-Nr.: SW50200)

Loudness-Messungen gemäß EBU R128, ITU-R BS.1770-4/1771-1, ATSC A/85, ARIB, OP-59, AGCOM, CALM Act, SPL-Anzeige, PPM/TruePeak mit erweiterten Skalen und Anzeigen, Loudness Sum, Loudness Numeric, Loudness Range, Stereo-/Multi-Correlator, SSA - Surround Sound Analyzer, RTA - Real Time Analyzer, VSC - Audio Vectorscope, skalierbares Fenster, flexibles Anzeigen-Layout mit skalierbaren Instrumenten, Abtastraten bis 96 kHz



CLC – Continuous Loudness Control (Bestell-Nr.: SW50400)

Dynamisches Loudness-Processing in Echtzeit von Live-Audio und Audio-Dateien auf einen definierbaren Loudness-Zielwert mit oder ohne Anpassung der originalen Loudness Range, Loudness gemäß EBU R128, ITU-R BS.1770-4/1771-1, ATSC A/85, ARIB, OP-59, AGCOM, CALM Act, skalierbares Anzeige-Fenster, ASIO-Audio-Treiber auf Windows®-Systemen erforderlich



RTW USB Connect (SW50300, kostenlos erhältlich)

Software-Erweiterung in Verbindung mit dem TM3-Primus ab Firmware-Version 1-02 zum gleichzeitigem Messen und Abhören von Audio-Signalen, stellt USB-Hybrid-Funktion des TM3-Primus zur direkten Anbindung der Audio-Signale per USB-Verbindung bereit. Fernsteuerfunktion für Loudness-Messungen (Start/Stop/Reset), Chart (Time) und RTA (Ref+, Ref-), Abtastraten bis 96 kHz, für Windows® zusätzlich RTW Primus USB Audio Treiber erforderlich

Systemvoraussetzungen

- PC mit Dual-Core-Prozessor 2.5 GHz
- 4 GB RAM
- 200 MB Festplattenplatz
- iLok License Manager und iLok-Benutzer-Konto (nicht für RTW USB Connect)
- VST2.4, VST3, Stand-alone (jeweils 32/64 Bit), AAX Native64 für Windows® 7, 8.1, 10
- VST2.4, VST3, AU, AAX Native64, Stand-alone für Mac® OS X ab 10.11 und höher
- Internet-Verbindung für Aktivierungsprozess erforderlich
- iLok USB Smart Key empfohlen (nicht für RTW USB Connect)



LQL – Loudness Quality Logger (für PCs mit Windows®-Betriebssystem)

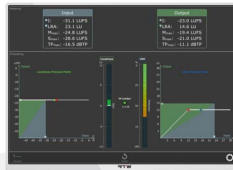


LQL – Loudness Quality Logger (kostenlos erhältlich)

Logging-Konsole für Windows® zur Erfassung von Loudness- und TruePeak-Daten aus verschiedenen Geräten der TM7, TMR7 und TM9 TouchMonitor Serien mit aktivierten Logging-Data-Server-Lizenzen (SW20014)

Systemvoraussetzungen

- Dual-Core-Prozessor 2.5 GHz
- 4 GB RAM
- 50 MB Festplattenplatz
- Zusätzlicher Speicherplatz erforderlich zur Speicherung der Logging- und Backup-Dateien
- Microsoft® ab Windows® 7 mit SP1 (32/64 Bit)
- C++ Runtime Libraries (Download bei Microsoft)
- Netzwerkanschluss und Verbindung ins Netzwerk
- TouchMonitor mit aktiviertem Logging-Instrument (Lizenz SW20014) im Netzwerk



© 08/2020 | Änderungen vorbehalten | PISWD04

RTW GmbH & Co. KG

Am Wassermann 25 | 50829 Köln | Germany

Phone: +49 221. 70 913-0 | Fax: +49 221. 70 913-32

Internet: www.rtw.com | E-Mail: rtw@rtw.com

RTW
EYES ON YOUR AUDIO