

Loudness Quality Logger



Mit dem **LQL – Loudness-Quality-Logger** bietet RTW eine Logging-Konsole, mit der Daten aus verschiedenen TouchMonitor-Geräten mit Loudness- und Logging-Data-Server-Lizenz direkt über eine IP-Verbindung oder von externen USB-Speichermedien abgerufen werden können und die eine unabhängige Speichermöglichkeit mit zusätzlichen Eigenschaften bietet.

Die Loudness-Quality-Logger-Software läuft auf PCs mit Windows®-Betriebssystem. Der LQL erlaubt die Erfassung

Timecode- oder Echtzeit-basierter Loudness- und TruePeak-Daten von verschiedenen TouchMonitor-Geräten und Audiogruppen auf diesen Geräten. Primäre und sekundäre Grenzwerte können zur Auslösung verschiedener Warnungen definiert werden.

Alle Status-Informationen des Gerätes werden zusammen mit den erfassten Daten gespeichert. Status-Übersicht, Report-Funktionen und Daten-Export gehören zum Ausstattungsumfang des LQL.



RTW
EYES ON YOUR AUDIO

Product Information

Loudness Quality Logger

Die RTW TouchMonitor Serie umfasst hochwertige Audio-Überwachungs-Instrumente, die in den verschiedensten Broadcast-Bereichen eingesetzt werden. Teil der Funktionalität ist die Messung der Loudness eingehender Audio-Daten. Für viele Anwendungen wird das Ergebnis der Messungen in Echtzeit visualisiert, aber es besteht ebenso ein großer Bedarf nach Erfassung der Daten über einen längeren Zeitraum.

Die LQL – Loudness Quality Logger Software besteht im wesentlichen aus einem Kern, der die Daten laufend erfasst und im Hintergrund speichert, und aus einer Benutzeroberfläche, mit der die zu erfassenden Geräte bestimmt und auf der die erfassten Daten grafisch dargestellt werden. Die Benutzeroberfläche besteht aus dem Haupt- bzw. Übersichtsfenster und den wahlweise aufrufbaren Detail-Fenstern.

Hauptfenster

Im Hauptfenster werden die angebotenen Geräte und Audio-Gruppen gelistet und deren Logging- und Loudness/TP-Status optisch prägnant in Form einer Ampel angezeigt. So lässt sich schnell ein Überblick darüber verschaffen, ob ein Programm Aufmerksamkeit oder Eingreifen des Toningenieurs erfordert. Im wahlweise aufrufbaren Detail-Fenster wird der Verlauf der Messung einer im Hauptfenster gewählten Audio-Gruppe in verschiedenen Zoom-Stufen grafisch dargestellt.

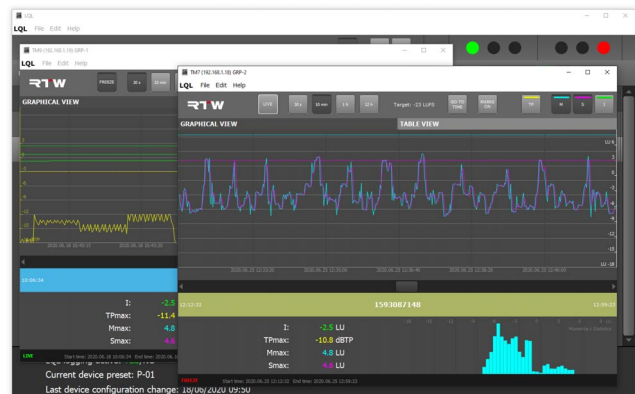
Detail-Fenster

Bis zu vier der laufend im Hintergrund gemessenen Parameter können gleichzeitig grafisch aufbereitet werden. Ein Wechsel der Parameterdarstellung ist jederzeit möglich. Im linken unteren Bereich des Detail-Fensters ist der jeweilige numerische Wert aller vier Parameter sichtbar. Im rechten unteren Bereich erscheint in einem Diagramm die statistische Verteilung der gemessenen Momentary-Werte („Momentary Statistics“). Es ist möglich, nebeneinander mehrere Detail-Fenster anzuzeigen.



NO.	DEVICE	AUDIOGRUPPE	LOGG?	STATUS LOG	LOUDNESS/TP STATUS
1	TM7 LIVE 192.168.1.26	RADIO INTERN	<input checked="" type="checkbox"/>	●●●●●	●●●●●
2	TM7 LIVE 192.168.1.26	RADIO ON AIR	<input checked="" type="checkbox"/>	●●●●●	●●●●●
3	TM7 STUDIO B 192.168.1.19	STEREO A85	<input checked="" type="checkbox"/>	●●●●●	●●●●●
4	TM7 STUDIO B 192.168.1.19	STEREO R128	<input checked="" type="checkbox"/>	●●●●●	●●●●●
5	TM9 REGIE 2 192.168.1.19	TT MIX 5.1	<input checked="" type="checkbox"/>	●●●●●	●●●●●
6	TM9 REGIE 2 192.168.1.19	TV MIX - R128	<input checked="" type="checkbox"/>	●●●●●	●●●●●
7	TM9 STUDIO A 192.168.1.18	5.1 DOWNMIX	<input checked="" type="checkbox"/>	●●●●●	●●●●●
8	TM9 STUDIO A 192.168.1.18	5.1 MIX - R128	<input checked="" type="checkbox"/>	●●●●●	●●●●●
9	TM9 STUDIO C 192.168.1.21	7.1 MIX	<input checked="" type="checkbox"/>	●●●●●	●●●●●
10	TM9 STUDIO C 192.168.1.21	PROGRAMM 2	<input checked="" type="checkbox"/>	●●●●●	●●●●●

LQL logging active: YES/NO
Current device preset: RAVENNA
Last device configuration change: 18/05/2020 09:49



© 08/2020 | Alle Rechte und Änderungen vorbehalten.

Alle anderen aufgeführten Produkte und Firmennamen sind Warenzeichen (™) oder eingetragene Warenzeichen (®) der jeweiligen Eigentümer.

PILQLD02

RTW GmbH & Co. KG

Am Wassermann 25 | 50829 Köln | Germany

Phone: +49 221. 70 913-0 | Fax: +49 221. 70 913-32

Internet: www.rtw.com | E-Mail: rtw@rtw.com

RTW
EYES ON YOUR AUDIO